



Biodiversité dans le village de Saint-Denis-du-Payré

Type d'activité :

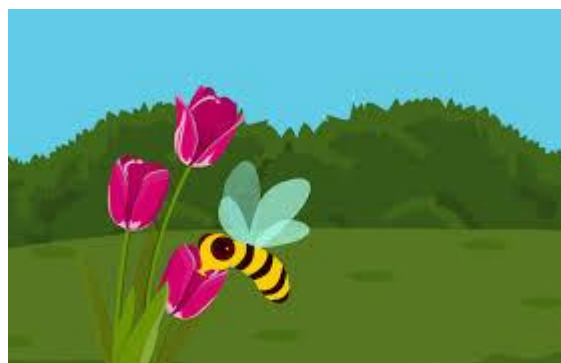
PowerPoint en salle et balade dans le village

Durée :

02h00

Descriptif :

Après une présentation en salle des différents milieux qui composent le village, partons à la découverte de la biodiversité qui y est liée (biodiversité des jardins, biodiversité des haies et biodiversité liée aux bâtiments).



Déroulement :

- Accueil au Pôle des espaces naturels du Marais poitevin.
- Découverte des différents milieux qui composent le village (jardins, haies et bâtiments).
- Observation de la biodiversité qui y est liée.

Objectif général :

Mettre en évidence la place et l'interdépendance de différents êtres vivants dans un réseau trophique.

Objectifs pédagogiques :

- Travailler à partir de l'environnement proche et par des observations lors de sorties.
- Proposer, avec l'aide de l'éducateur nature, une démarche pour répondre à une question de nature scientifique.
- Pratiquer une démarche d'investigation basée sur l'observation.
- Utiliser le matériel adapté pour mener une observation.
- Utiliser différents critères pour classer les êtres vivants ; identifier des liens de parenté entre des organismes.

Thème(s) :

Les espaces, les espèces :

- Biodiversité des jardins
- Biodiversité des haies
- Biodiversité liée aux bâtiments

Type de public(s) :

- Cycle 3 : cycle des approfondissements (CM1, CM2, 6eme)

Lieu :

Pôle des espaces naturels du Marais Poitevin et Réserve Naturelle Nationale « Michel Brosselin » de St-Denis-du-Payré.

Tarif :

- Forfait de 160 €/groupe de 25 personnes.
- Possibilité d'accueillir des groupes supérieurs à 25 élèves. Constitution d'un deuxième groupe avec un deuxième animateur. Permutation des deux groupes en milieu d'animation.

Réserve Naturelle Nationale « Michel Brosselin », Pôle des espaces naturels du Marais poitevin, 2 rue du 8 mai
85 580 Saint-Denis-du-Payré

02.51.28.41.18 / m.saintdenisdupayre@lpo.fr / reservenaturelle-saintdenisdupayre.fr